

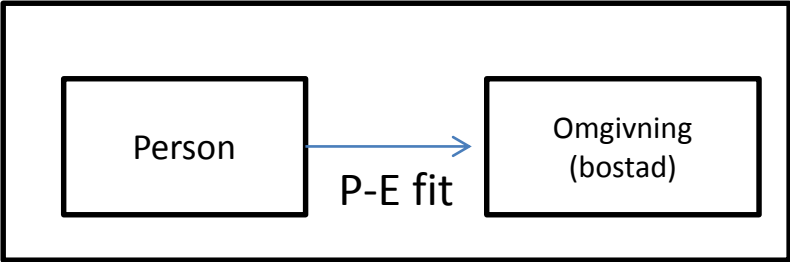
Flytt till särskilt boende – personens val och samhällets ansvar

Mårten Lagergren

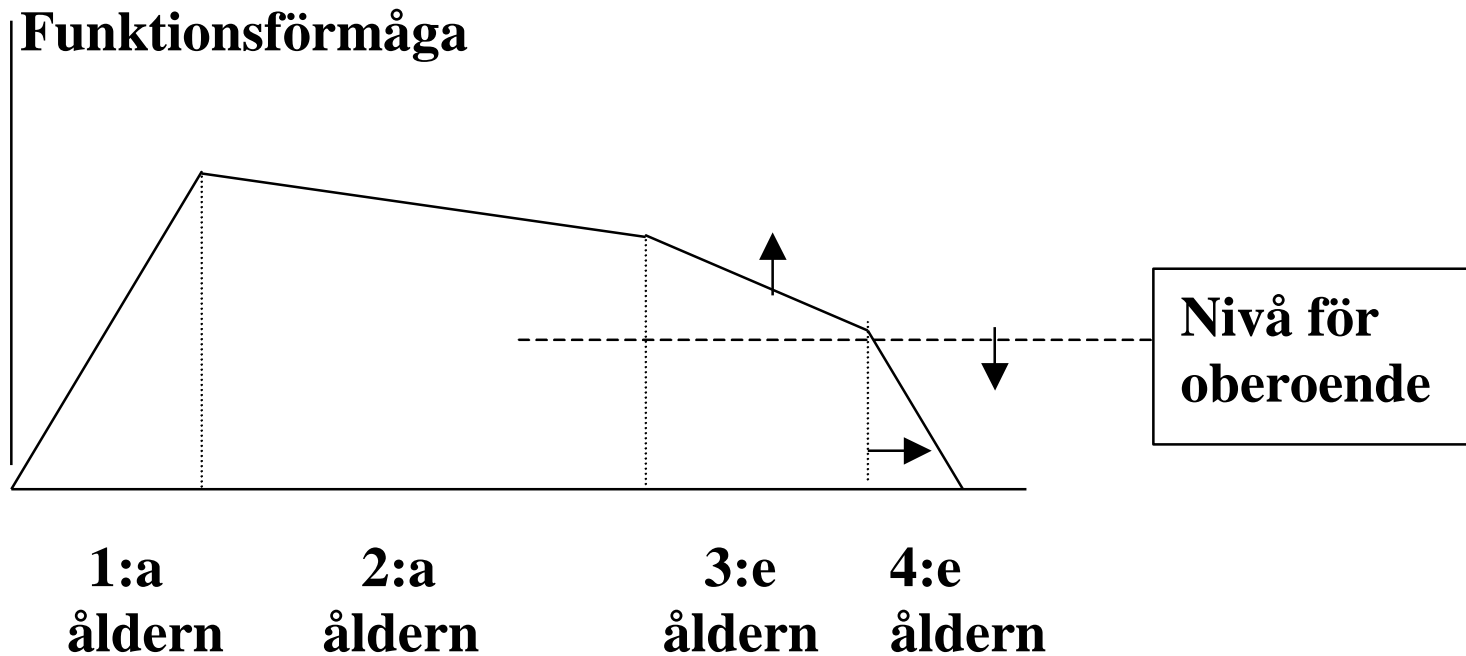
Stiftelsen Stockholms läns Äldrecentrum

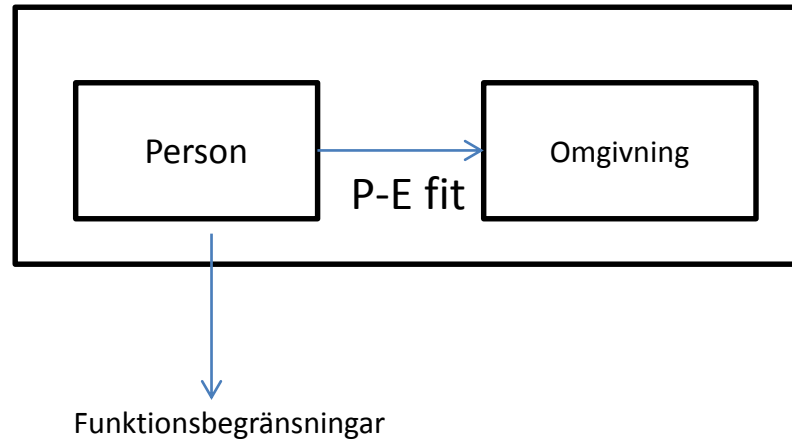
Seminarium Framtidens äldreomsorg

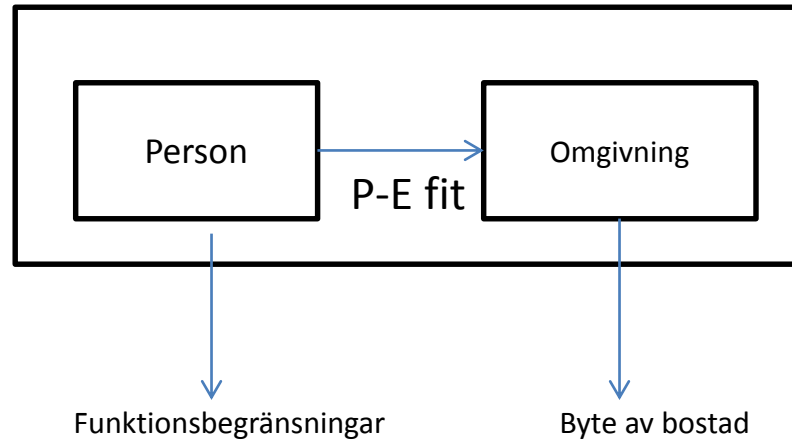
13 mars 2015

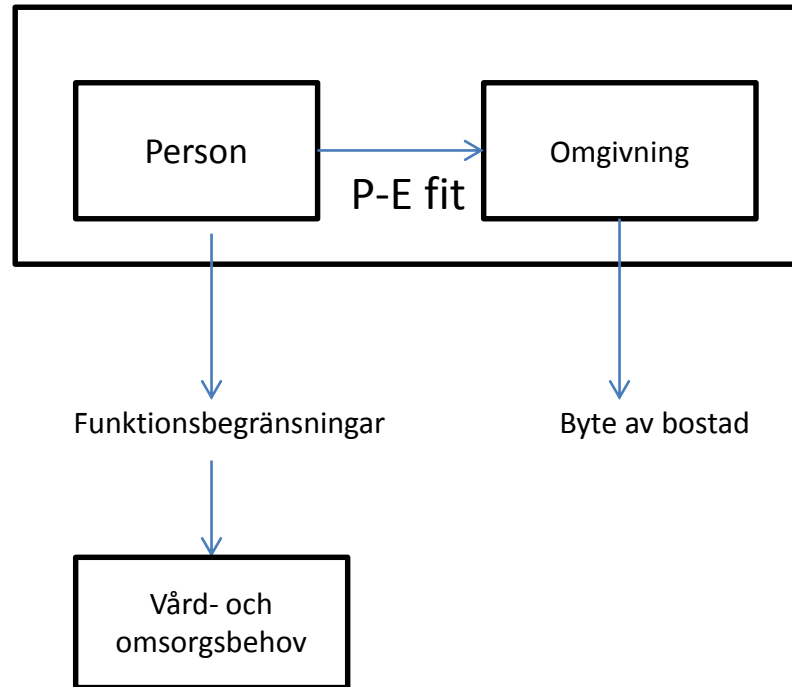


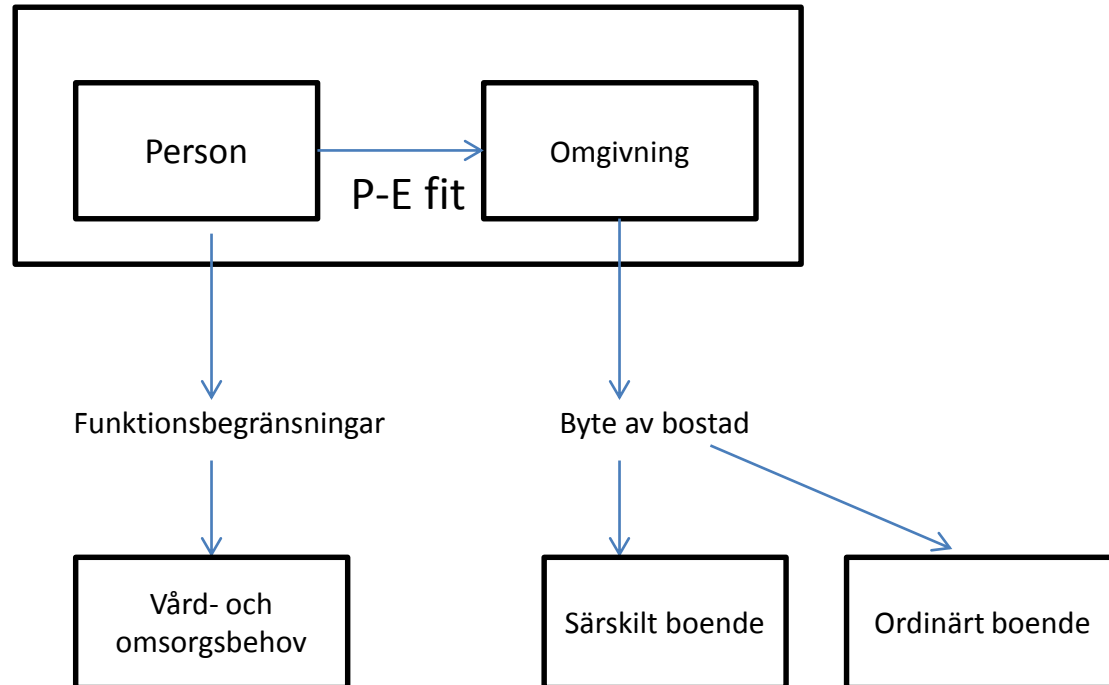
De fyra åldrarna

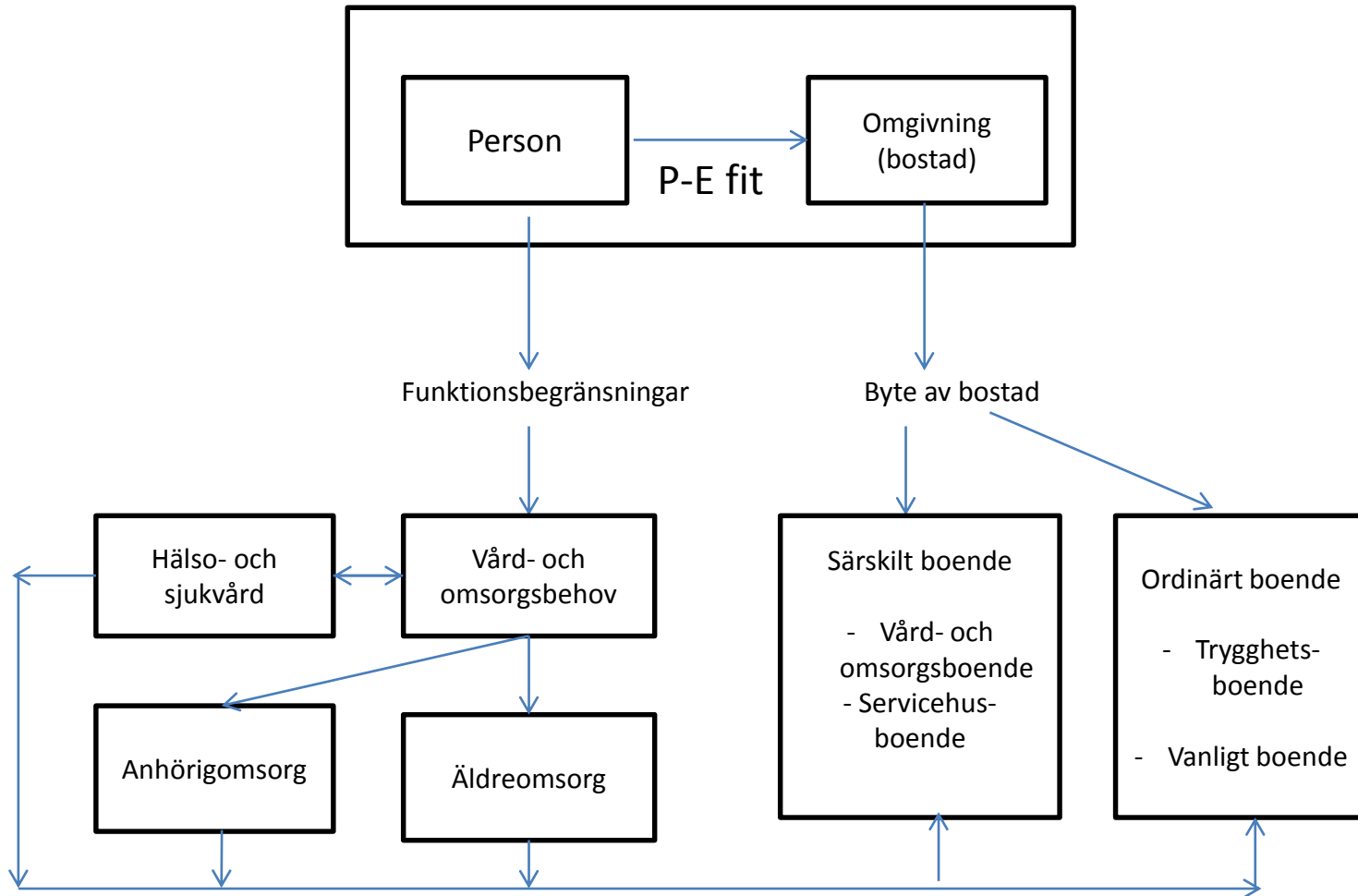


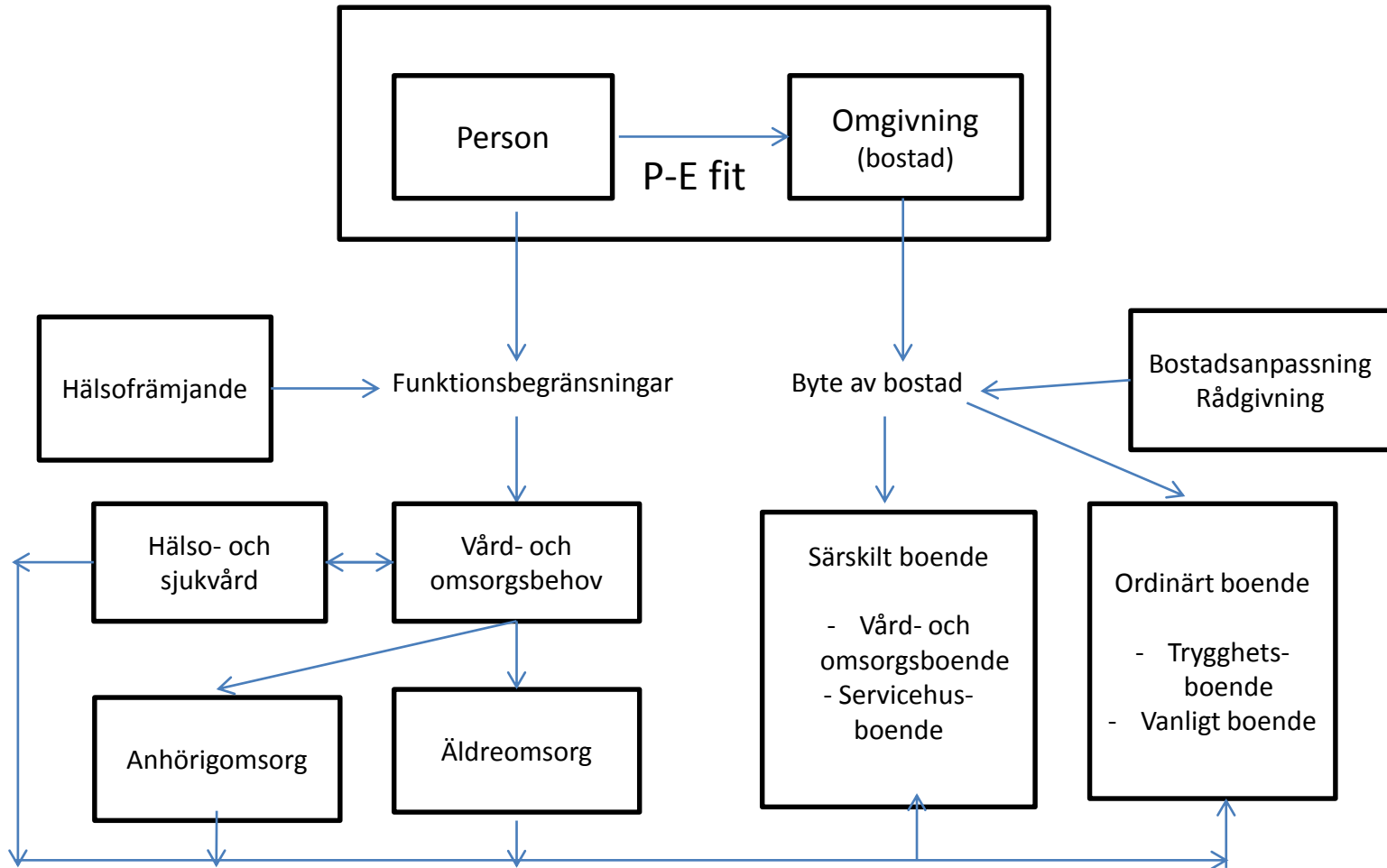


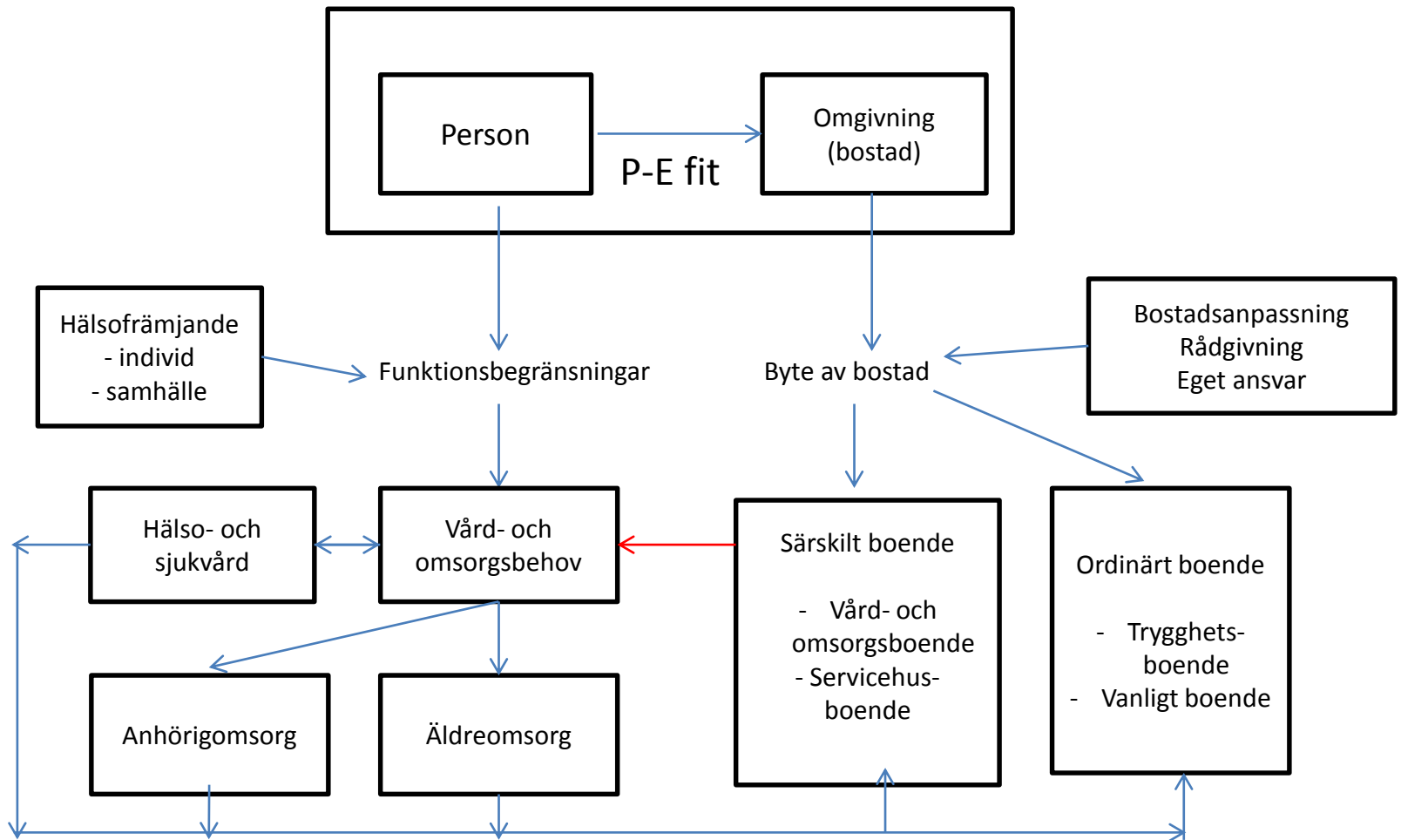












Äldreomsorgens ”debutanter”

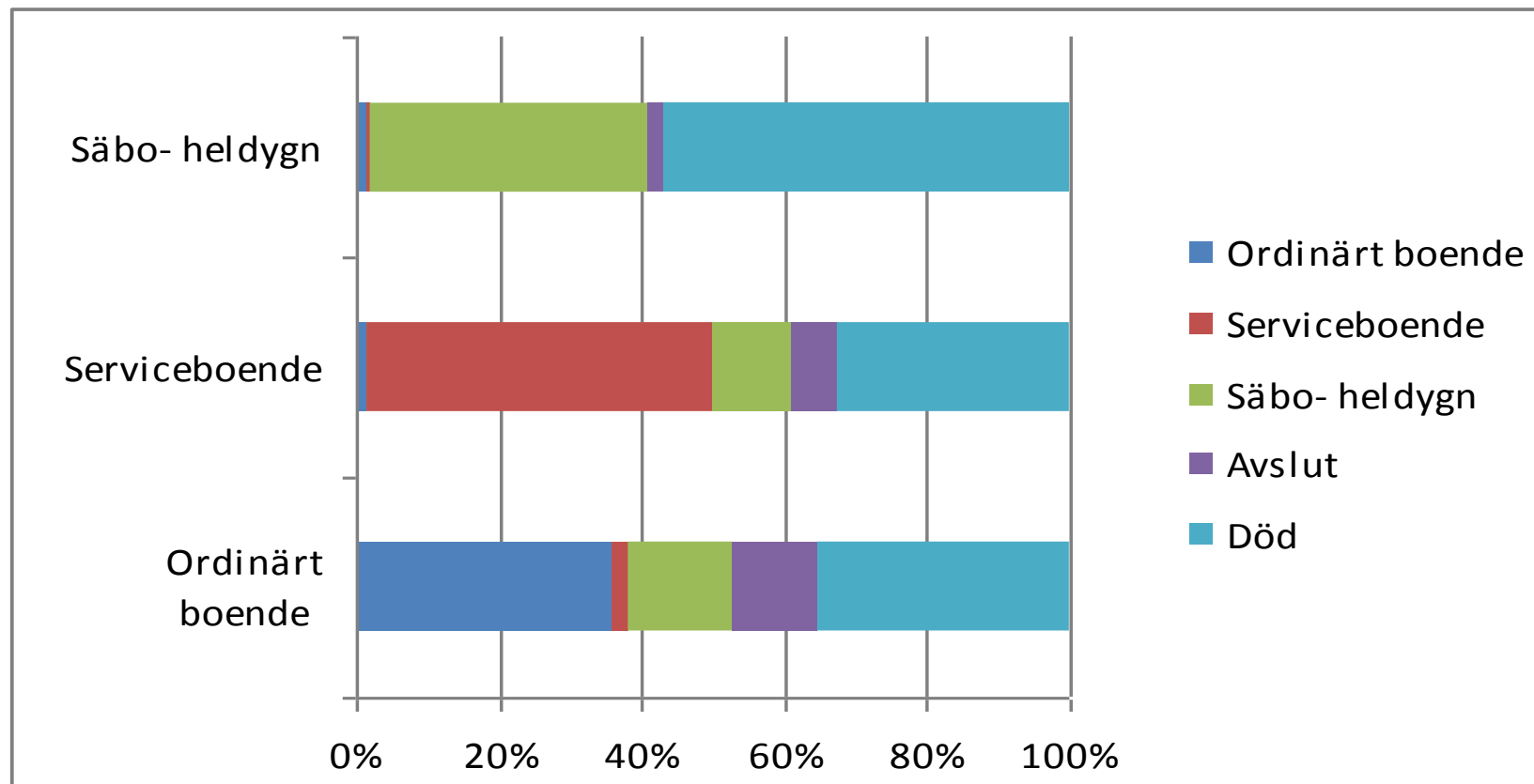
Personer som ett visst år för första gången mottar kommunal äldreomsorg



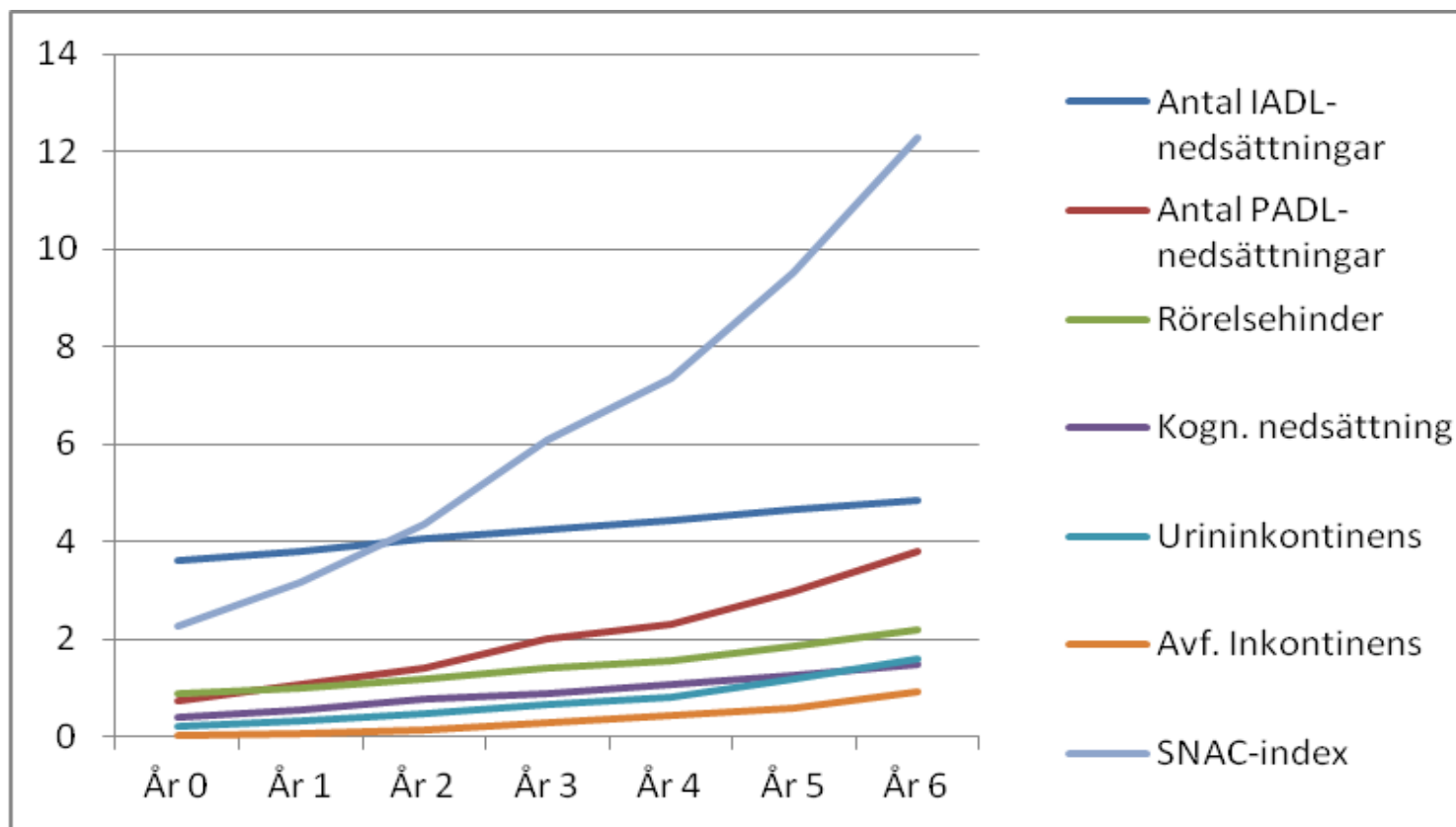
SNAC

The Swedish National study on
Aging and Care

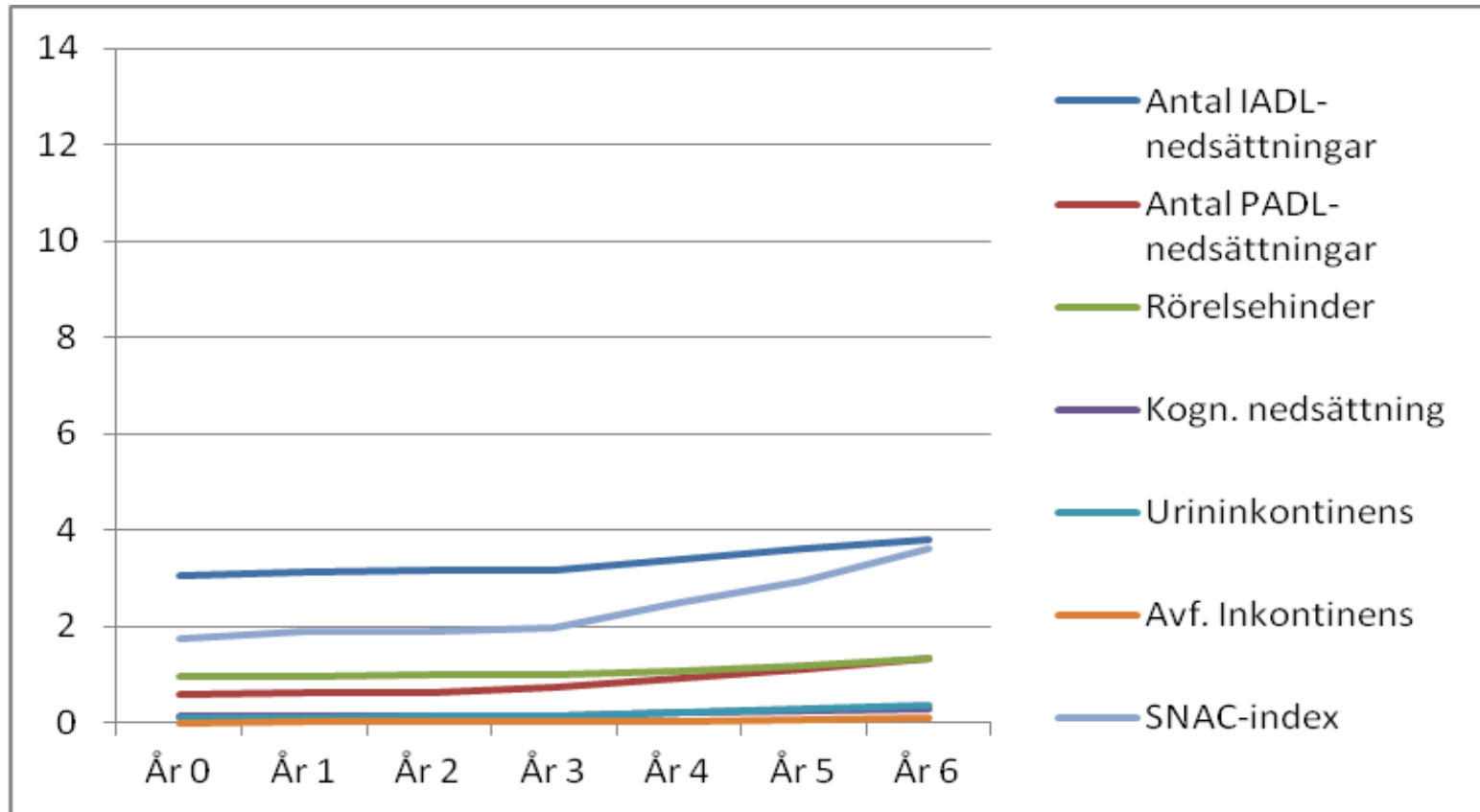
Fördelning av "debutanterna" på boendeform resp. avslut och död per initial boendeform - efter tre år



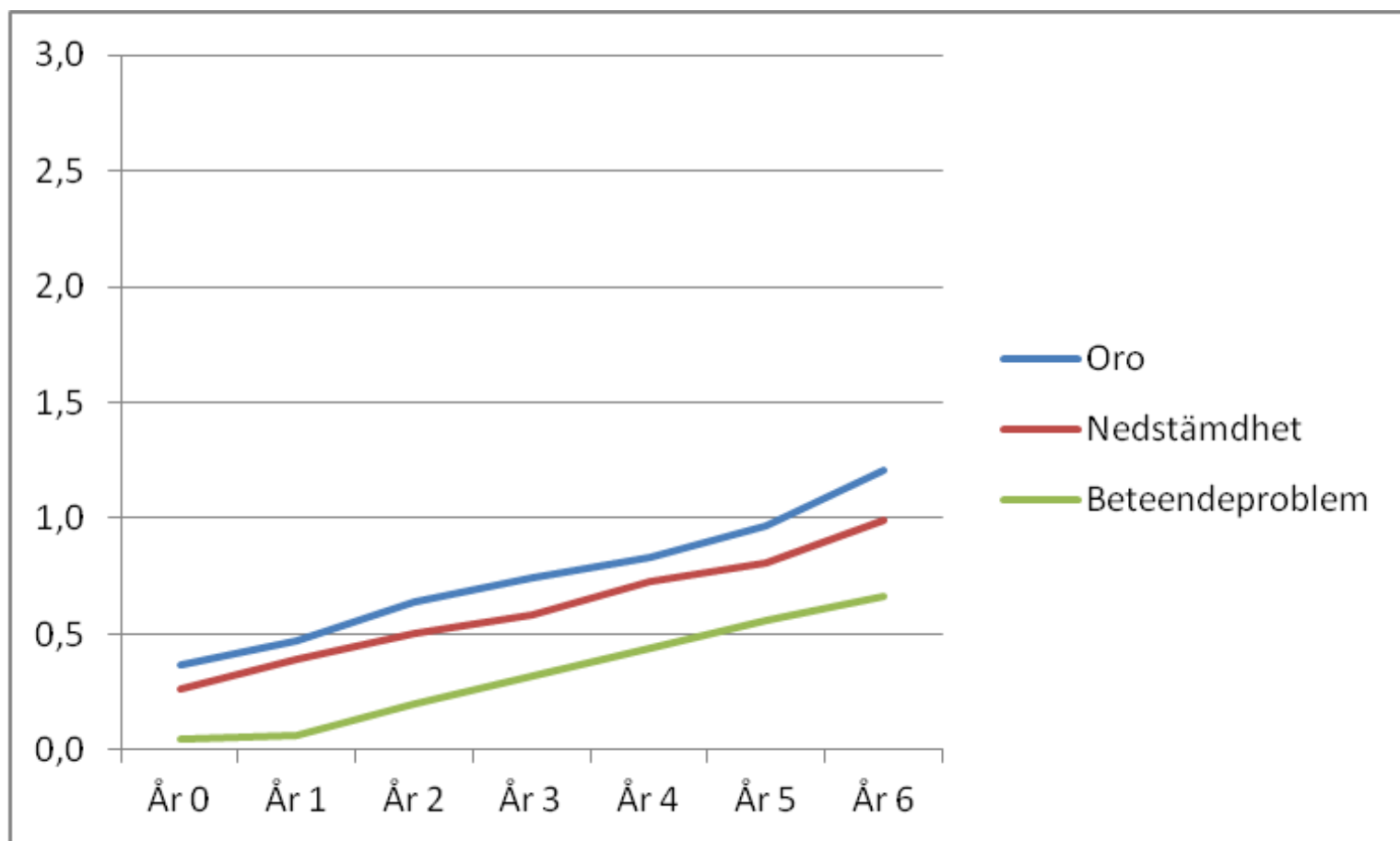
Genomsnittlig utveckling av olika former av funktionsnedsättning för "sexårsöverlevare" som flyttat till säbo/heldygn



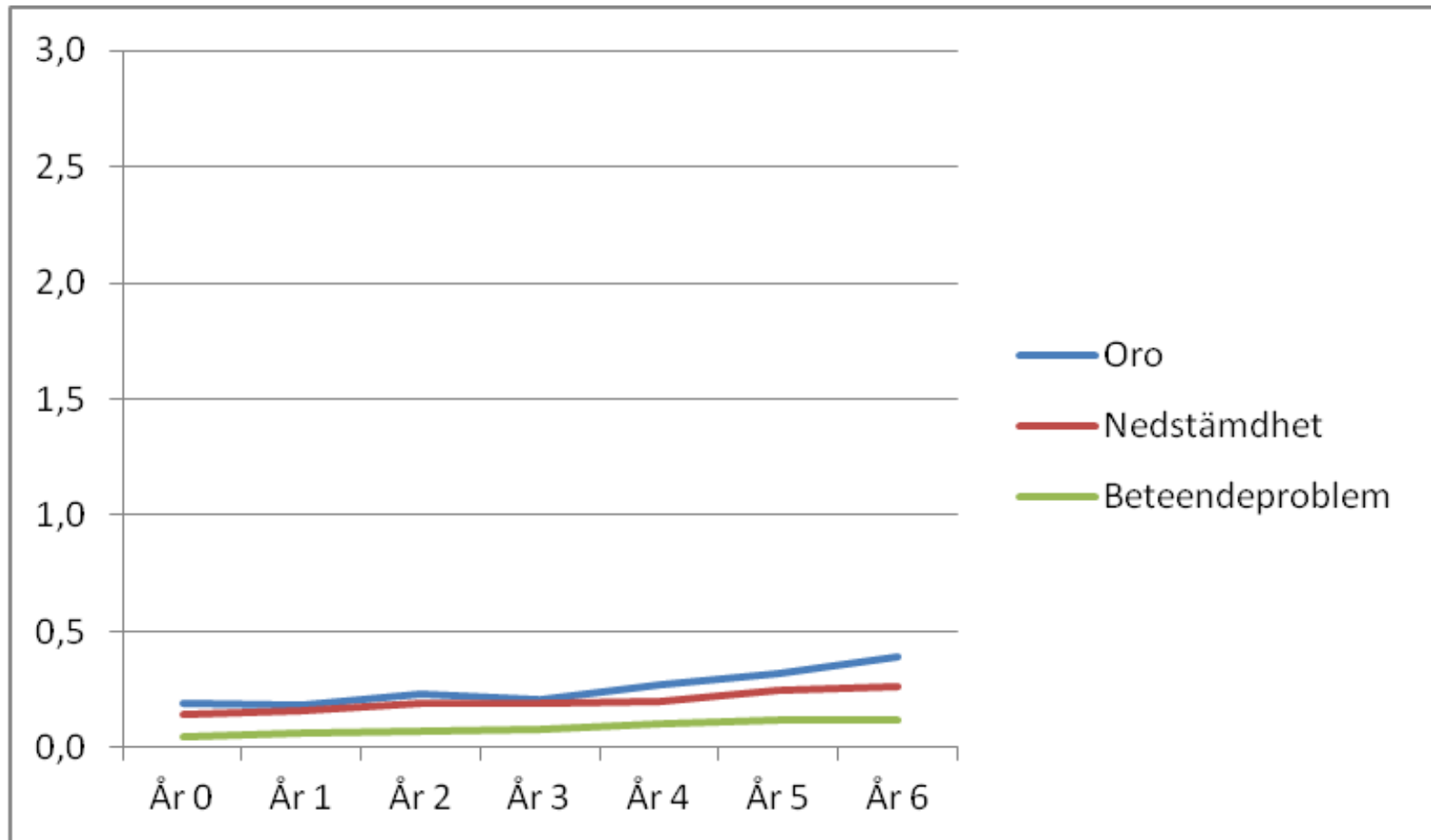
Genomsnittlig utveckling av olika former av funktionsnedsättning för "sexårsöverlevare" som bor kvar i ordinärt- eller servicehusboende



Genomsnittlig utveckling av psykisk status för "sexårsöverlevare", som flyttat till säbo/heldygn



Genomsnittlig utveckling av psykisk status för "sexårsöverlevare", som är kvar i ordinärt- eller servicehusboende



Antal personer som beviljats servicehusboende samt antal och andel avslag

	Antal beviljade	Antal avslag	Andel avslag
2010	36	15	29,4
2011	27	17	38,6
2012	24	21	46,7
Totalt	87	53	37,9

Antal personer som beviljats vård- och omsorgsboende samt antal och andel avslag

	Antal beviljade	Antal avslag	Andel avslag
2010	101	25	19,8
2011	96	25	20,7
2012	130	13	9,1
Totalt	327	63	16,2

Personer med tidigare insatser, som fått avslag resp. beviljats boende, mätning vid årets början

[11](#) SNAC-index är ett sammanfattande mått på funktionsnedsättning innefattande ADL-beroende, kognitiv nedsättning, rörelsehinder och inkontinens. Indexet går från 0 till maximalt 23.

	Servicehusboende		Vård- och omsorgsboende	
	Avslag	Beviljade	Avslag	Beviljade
Ålder	85,5	88,6	87,8	88,4
Andel samboende	3,6%	17,8%	6,0%	16,5%
Antal ADL-beroenden	0,81	0,84	0,76	1,56
Kognitiv nedsättning	0,07	0,27	0,58	0,78
Rörelsehinder	1,25	1,24	1,06	1,24
Oro, otrygghet	0,64	0,53	0,42	0,57
SNAC-index	1,85	2,51	2,81	4,53
Andel m hjälp, ngn	15,4%	34,9%	19,4%	43,6%

Personer som fått avslag resp. beviljats boende, mätning vid SNAC-K-årets slut

	Servicehusboende		Vård- och omsorgsboende	
	Avslag	Beviljade	Avslag	Beviljade
Antal ADL-beroenden	1,52	2,07	1,84	3,39
Kognitiv nedsättning	0,37	0,60	1,06	1,47
Rörelsehinder	1,41	1,64	1,52	1,89
Oro, otrygghet	0,59	0,78	0,82	1,16
SNAC-index	3,48	5,13	5,94	10,40
Andel m hjälp, ngn	11,1%	31,8%	19,4%	27,3%

Det var allt!

Tack för idag, några frågor?