



ÄLDREFÖRVALTNINGEN



NATIONELL NÄTVERKSTRÄFF OM FÖREBYGGGANDE HEMBESÖK

15 – 16 november 2012

STOCKHOLMS STAD PÅ VÄG MOT VÄRLDSKLASS



Visionen om ett Stockholm i världsklass

Stockholm ska växa till en miljonstad i en region med närmare 3,5 miljoner invånare år 2030.

En långsiktig och väl förankrad vision för Stockholm är nödvändig för att stärka konkurrenskraften och möta behoven från fler boende, företag och besökare.

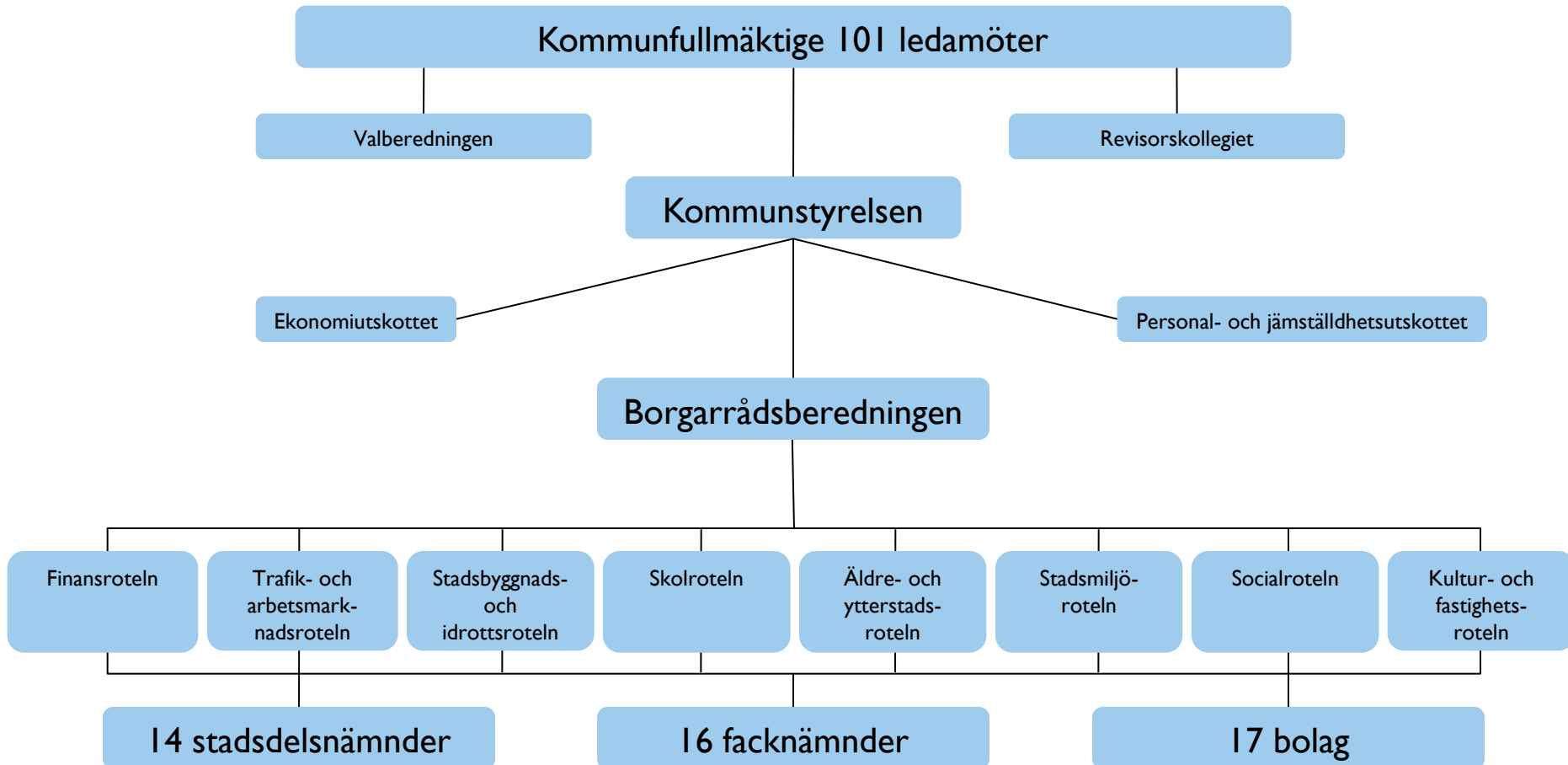
Stockholm som Skandinaviens huvudstad vill vara den naturliga staden att etablera sig i framför andra städer i norra Europa.

Tillsammans skapar och förverkligar stadens 40 000 medarbetare det som ska bli ett Stockholm i världsklass.

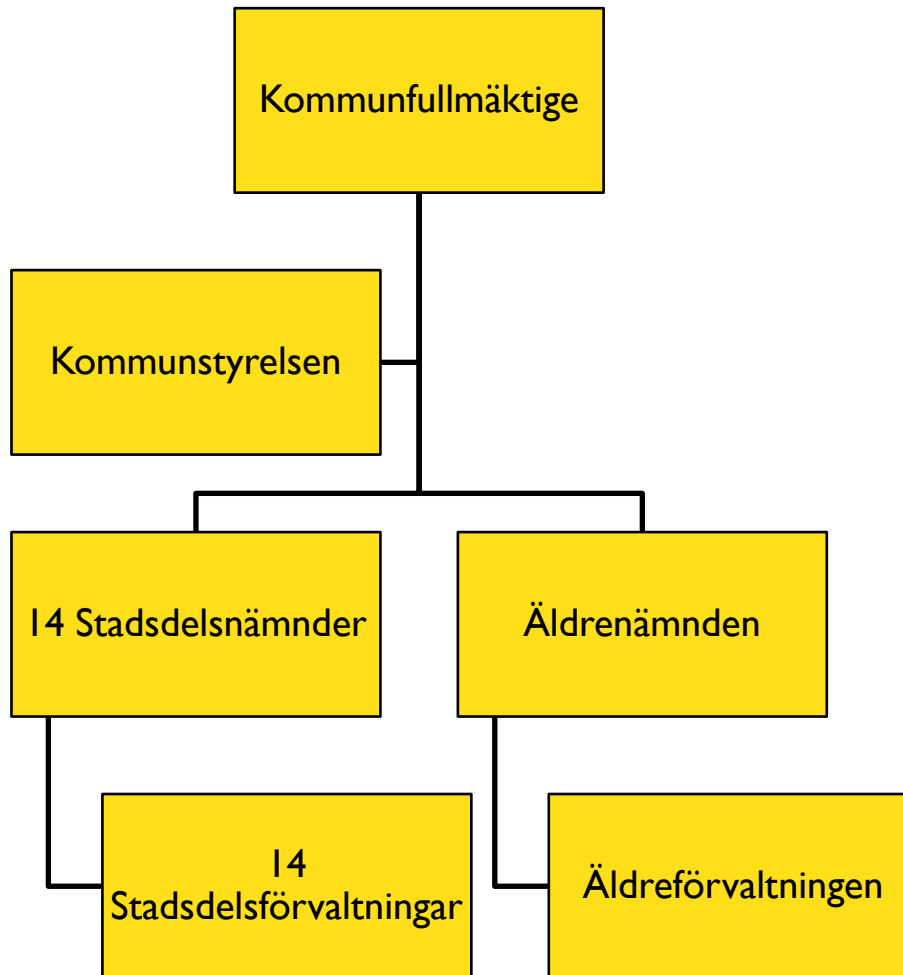


ÄLDREFÖRVALTNINGEN

Stockholms politiska organisation



Äldreomsorgens styrning



- Kommunstyrelsens pensionärsråd
- Kommunstyrelsens handikappråd
- Branschråd

- Micasa fastigheter AB



Kommunfullmäktiges inriktningsmål 2012

- Stockholm ska vara en attraktiv, trygg, tillgänglig och växande stad för boende, företagande och besök.
- Kvalitet och valfrihet ska utvecklas och förbättras.
- Stadens verksamheter ska vara kostnadseffektiva.

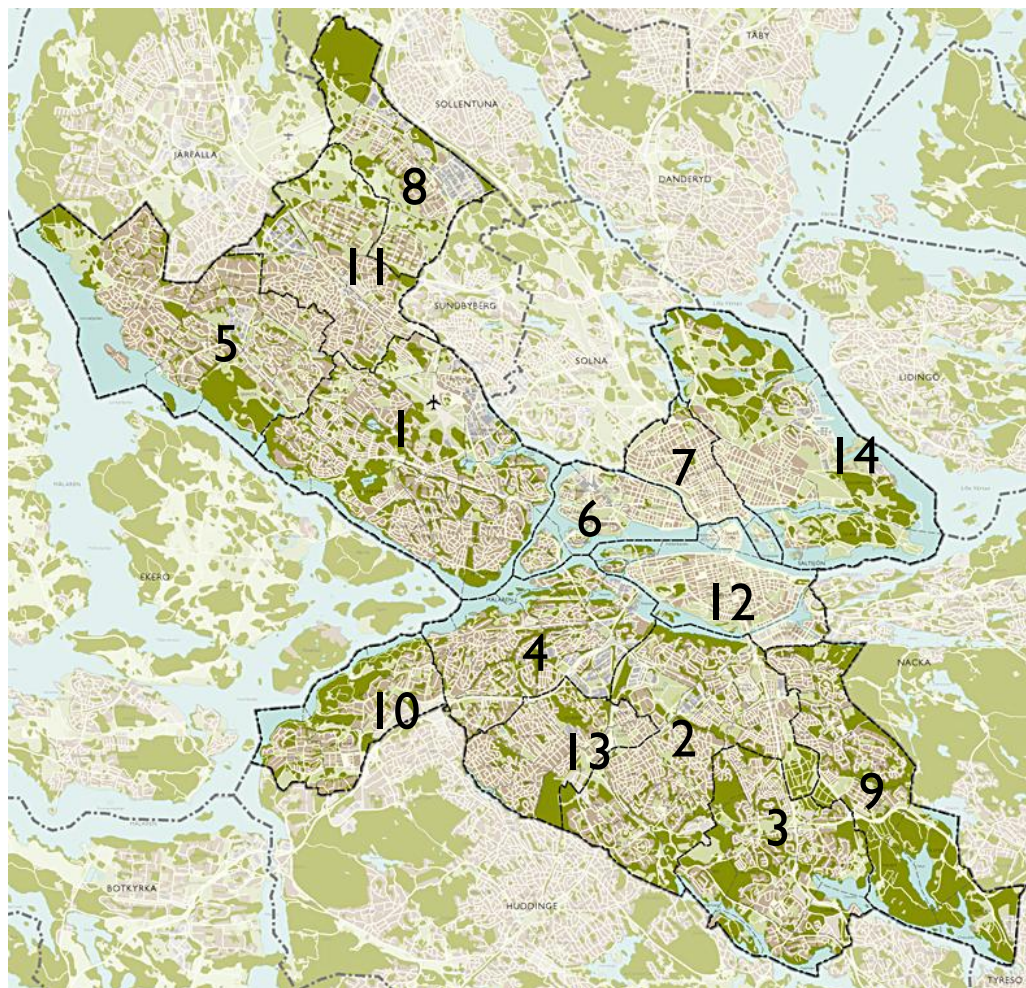
Den dagliga verksamheten

Ansvaret för den dagliga verksamheten har stadens förvaltningar och bolag som leds av politiskt sammansatta nämnder och styrelser.



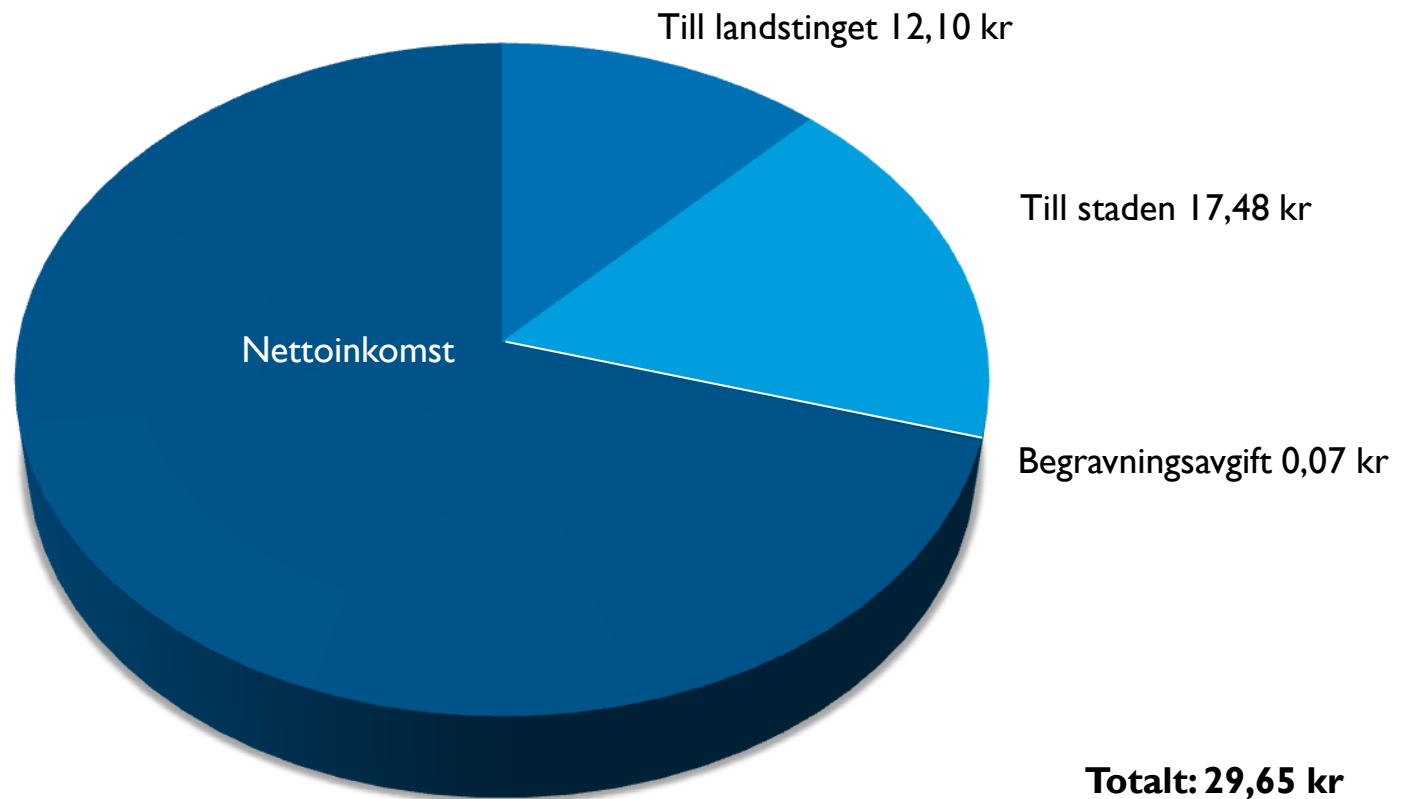
Stockholms stads 14 stadsdelsförvaltningar

1. Bromma
2. Enskede-Årsta-Vantör
3. Farsta
4. Hägersten-Liljeholmen
5. Hässelby-Vällingby
6. Kungsholmen
7. Norrmalm
8. Rinkeby-Kista
9. Skarpnäck
10. Skärholmen
11. Spånga-Tensta
12. Södermalm
13. Älvsjö
14. Östermalm



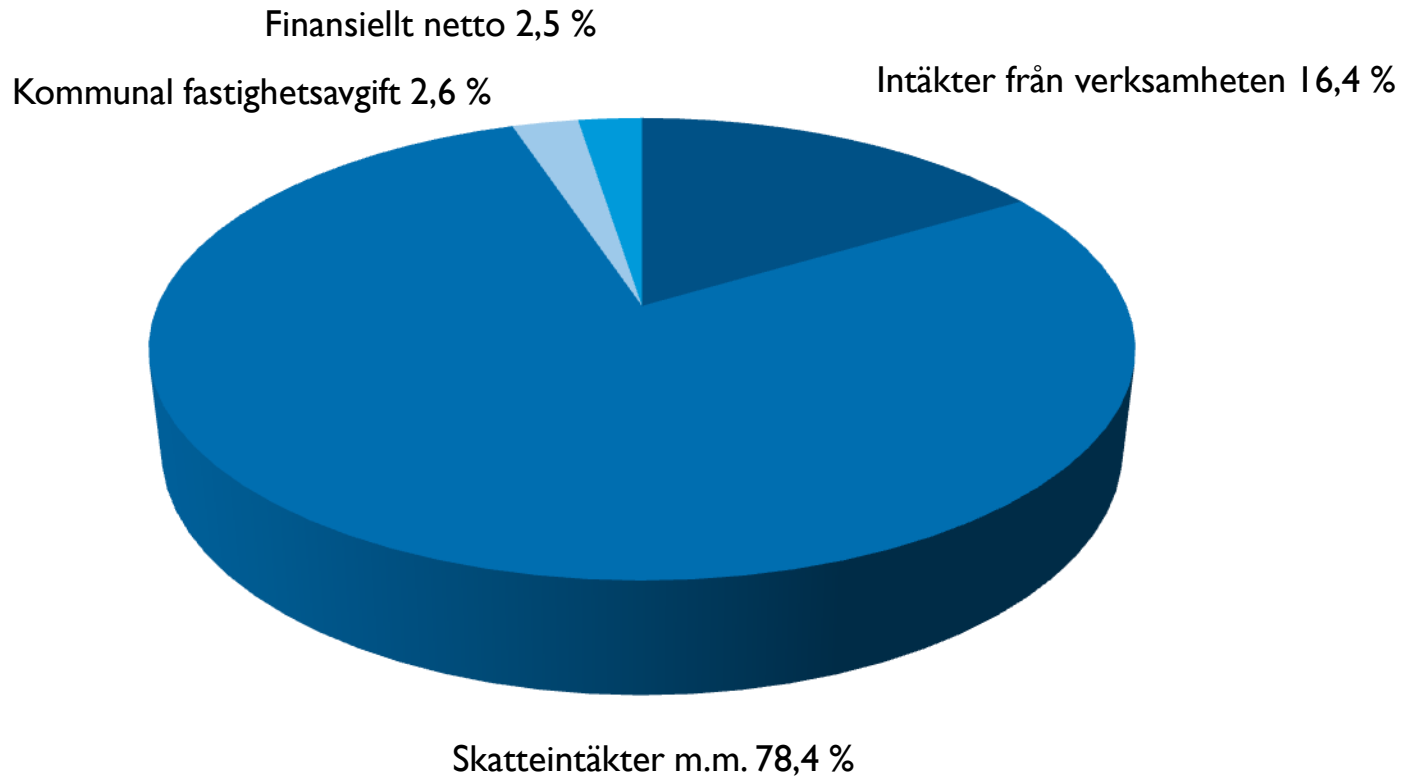
Kommunalskatt 2012

För varje intjänad hundralapp betalar vi:



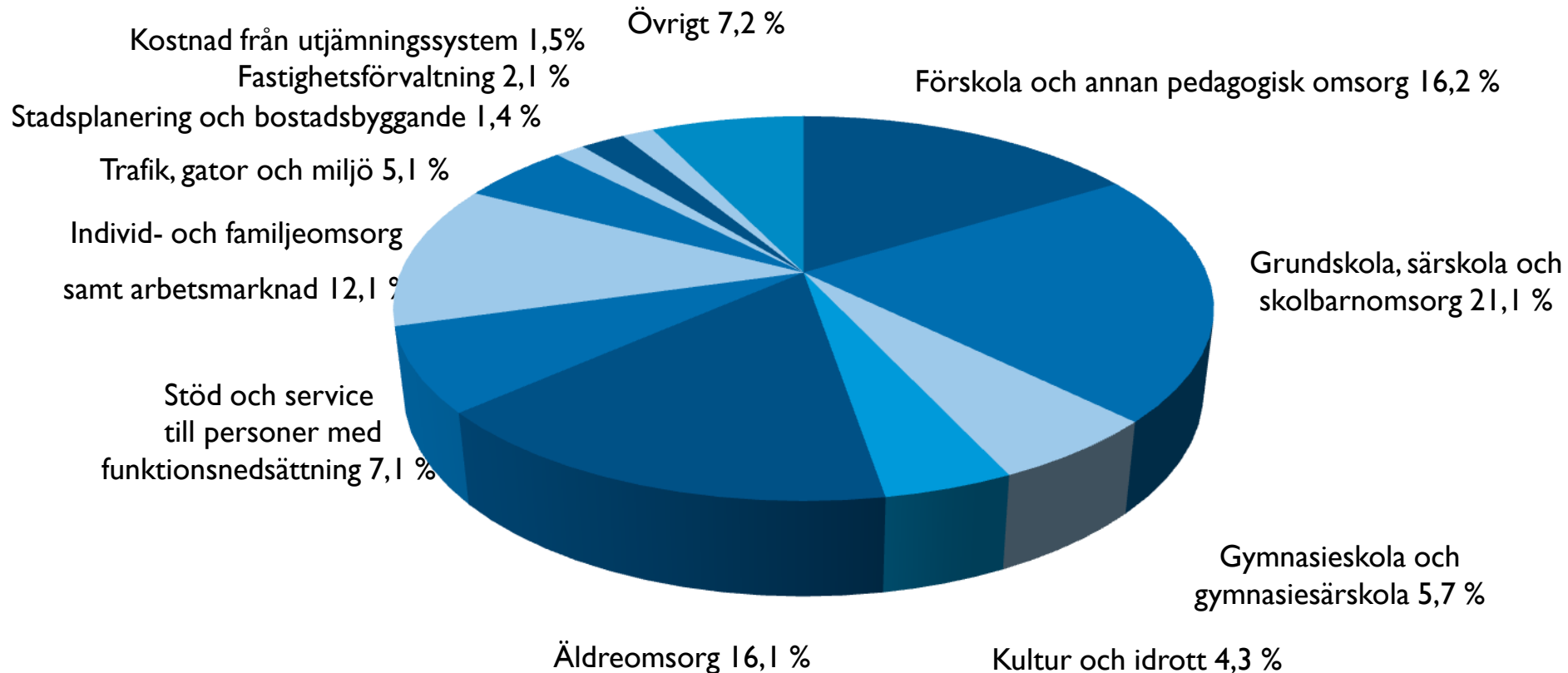
Stockholms stads budget 2012 – intäkter

Cirka 43 miljarder kronor



Stockholms stads budget 2012 – kostnader

Cirka 43 miljarder kronor

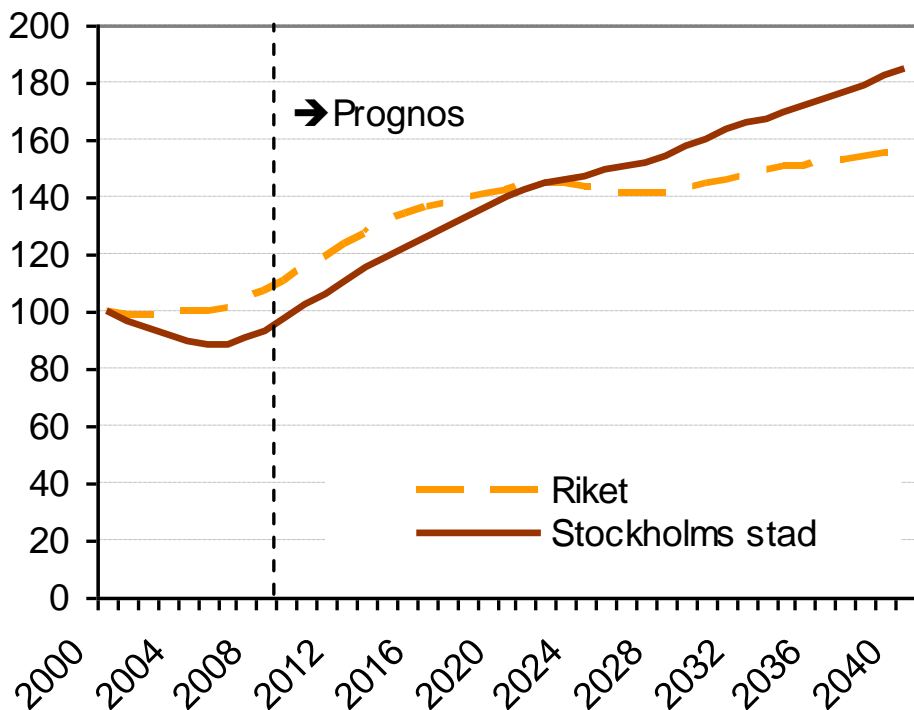


Befolkningsprognos Stockholms stad jämfört med riket

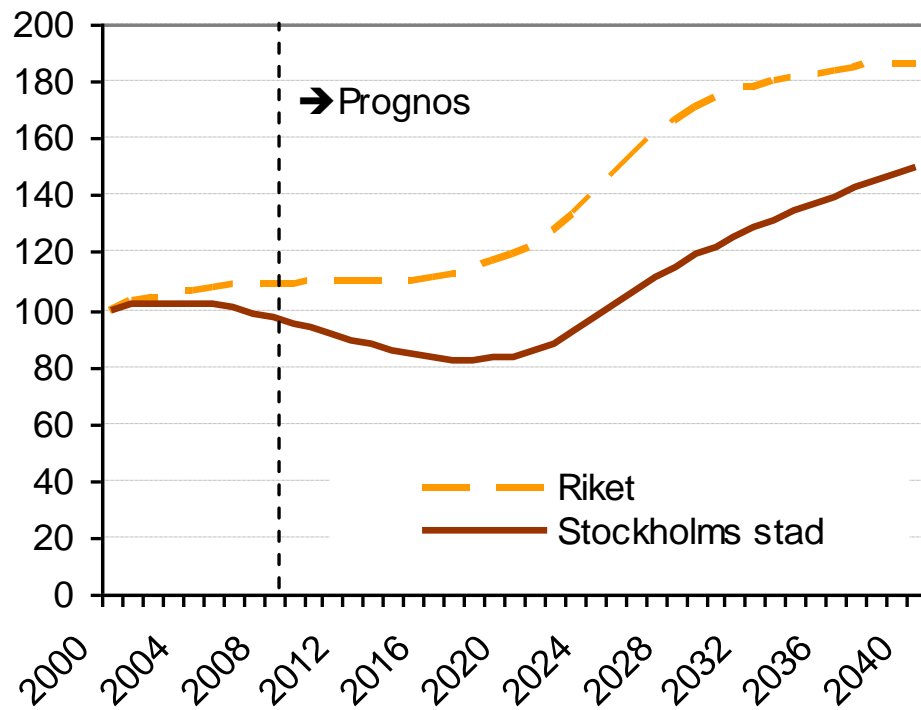
Källa: SLK

Index 2000=100

65-79 år



80- år



- 250 biståndshandläggare fattar årligen 90 000 biståndsbeslut
- 15 000 äldre har hemtjänst
- 860 äldre har ledsagning och 410 avlösning
- 125 äldre har boendestöd
- 16 000 äldre har trygghetslarm varav 10 300 även har annan insats

- 340 äldre har korttidsboende
- 6 000 äldre har heldygnsomsorg
- 1 980 äldre har servicehusboende
- 60 procent får sin omsorg tillgodosedd av entreprenörer eller verksamhet i privat regi
- 11 000 anställda på över 300 enheter

Vad gör staden för att underlätta framtida rekrytering

- Samarbete med utbildningsanordnare
- Vård- och omsorgscollege
- Äldrespecialistundersköterska
- Ta emot studerande, praktikcentra
- Forskning och utveckling ex. KISAM
- Erbjuder unga sommarjobb
- Och ...?
- Nöjda medarbetare = bästa marknadsföringen

En samlad kvalitetshöjning inom äldreomsorgen

- Valfrihet inom hemtjänst, heldygnsomsorg och dagverksamhet
- Äldre Direkt
- Förbättrat anhörigstöd
- Införande av nyckelfri hemtjänst
- All tillsvidareanställd personal ska ha grundutbildning
- Ledarskapsprogram och traineeprogram
- Stöd till frivilligorganisationer
- Medicinskt ansvariga för rehabiliteringen, MAR
- Trygghetsboende
- Parboendegaranti

Utveckling som är på gång

- Införande av förenklad biståndshandläggning
- Införande av värdighetsgarantier
- Fortsatt satsning på mat och måltider, anhörigstöd, förebyggande arbete
- Inspektionsenhet, uppföljning, screening en ny metod
- E-tjänster, Omsorgsdagboken, Att ansöka om äldreomsorg, Synpunkts- och klagomålshantering ”Tyck till”
- Strategisk boendeplanering