

Vad är palliativ vård?

Kerstin Witalis
kerstin.witalis@aldrecentrum.se



Bättre liv för sjuka äldre
- team Stockholms län -



Latinskt ord "pallium"
- mantel, kappa



Bättre liv för sjuka äldre
- team Stockholms län -

Socialstyrelsens definition

”Hälso-och sjukvård i syfte att lindra lidande och främja livskvaliteten för patienter med progressiv, obotlig sjukdom eller skada och som innebär beaktande av fysiska, psykiska, sociala och existentiella behov samt organiserat stöd till närstående.”

Bättre liv för sjuka äldre

- team Stockholms län -

En aktiv helhetsvård där målet är
bästa möjliga livskvalitet

Bättre liv för sjuka äldre

- team Stockholms län -

Bygger på ”fyra hörnstenar”

symtomlindring

kommunikation

teamarbete

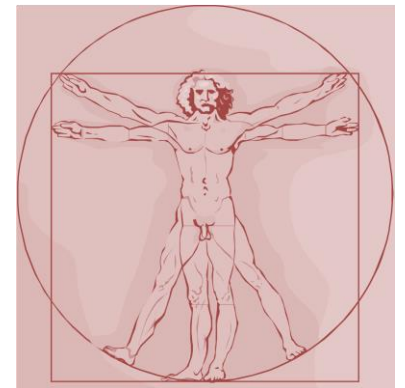
närståendestöd

Bättre liv för sjuka äldre

- team Stockholms län -

Symtomlindring

- Helhetssyn! Tillgodoser fysiska, psykiska, sociala och existentiella behov.
- God symtomlindring gör det möjligt att ägna kraft åt det som är viktigt!
- Närvaro och samtal kan också lindra

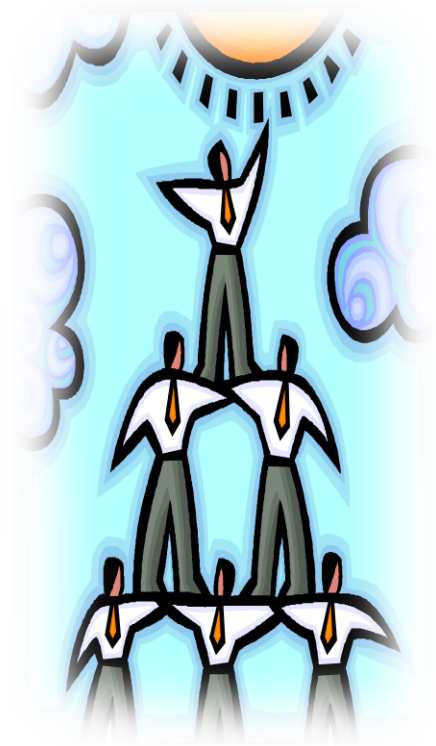


Bättre liv för sjuka äldre

- team Stockholms län -

Teamarbete

- Olika kompetenser behövs
- Var och en bidrar med sin kunskap
- Alla arbetar mot samma mål - tryggt för alla. Målen kända för patient och närstående

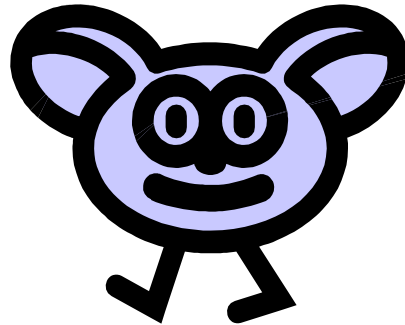


Bättre liv för sjuka äldre

- team Stockholms län -

Kommunikation/Relation

- Inom och mellan olika arbetslag
- Med boende och närstående
- Lyhördhet för individuella behov



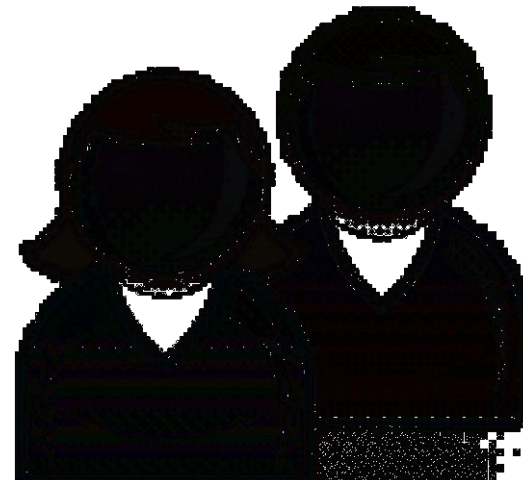
Bättre liv för sjuka äldre
- team Stockholms län -

Närståendestöd

- Närstående - viktiga i palliativ vård
- Bekräftande möte – se den närstående som en unik person med egna behov
- Närstående känner sig välkomna, trygga och delaktiga
- Närstående – en del av teamet...

Bättre liv för sjuka äldre

- team Stockholms län -



Etiska principer i palliativ vård

- Godhetsprincipen
- Icke skadapprincipen
- Rättvisepprincipen
- Autonomipprincipen

Etiska överväganden
Reflektion

Bättre liv för sjuka äldre

- team Stockholms län -